

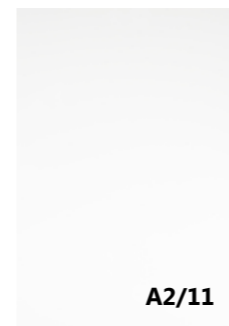
# Wzornik Panel Track 2018

Panel Track samples 2018



Be inspired

Grupa **A2**





Grupa **A4**



A4/51 metallic



A4/52 metallic



A4/53 metallic



A4/54 metallic



A4/55 metallic



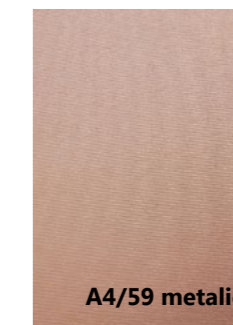
A4/56 metallic



A4/57 metallic



A4/58 metallic



A4/59 metallic



A4/60 metallic

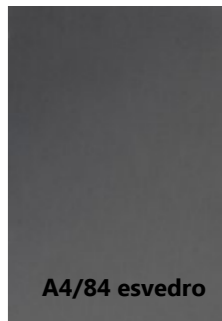
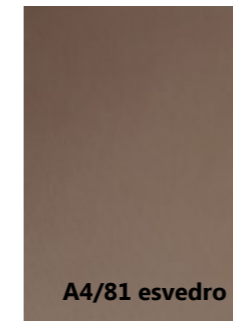
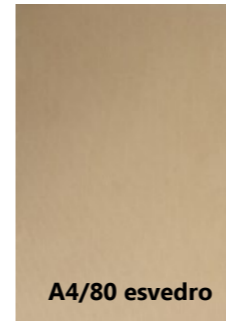


A4/61 metallic



A4/62 metallic

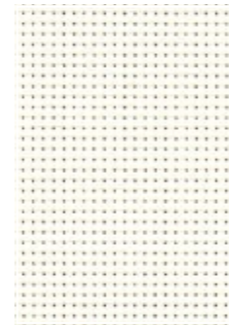
Tkanina w kolekcji materiałowej Vertex S.A. dedykowana do Paneli japońskich, inaczej zwanych Panel Track.  
Delikatne sploty włókien i struktura tkaniny zapewniają subtelną osłonę okna, a zarazem dekorację dużych powierzchni okiennych. Tkanina może być zastosowana także do klasycznych rolet okiennych.



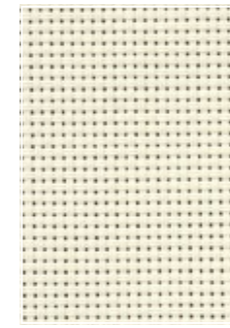
## Esvedro



# Screen



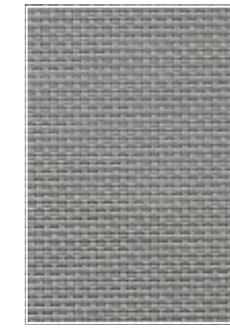
Biały / White 5%



Beżowy / Beige 5%



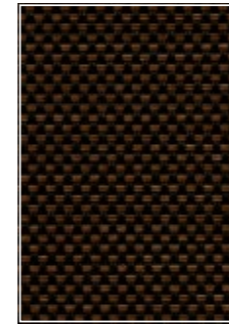
Beżowo-szary /  
Beige-grey 5%



Szary / Grey 5%



Grafitowo-czarny /  
Charcoal-grey 5%



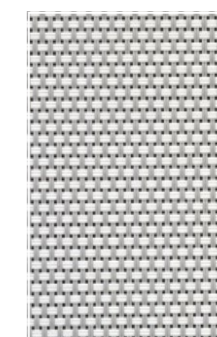
Brązowo-czarny /  
Charcoal-brown 5%



Czarny węgiel /  
Charcoal 5%



Alabaster 5%

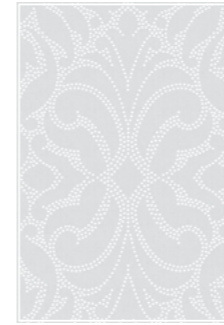


Platynowy / Platinum



Beżowo-szary /  
Beige-grey 5%

# Tkaniny ażurowe



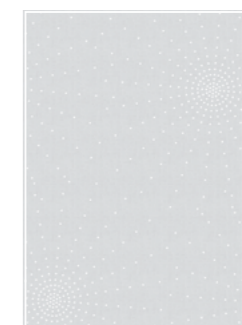
Flora\*



Leaves\*



Rain\*



Sunbeam\*

\*do wyczerpania zapasów/ while stock last



# Panel Track z Twoim nadrukiem

Na życzenie Klienta, Panel Track mogą być wykonane z dowolnym nadrukiem - Twoje ulubione zdjęcie, logo firmy lub grafiki. Nadruki wykonujemy na tkaninach białych. Druki w Vertex S.A. wykonywane są innowacyjną metodą UV. Daje to gwarancje wieloletniej stabilności koloru.

Doskonałym i zyskującym na coraz większej popularności jest stosowanie zindywidualizowanych Panel Track z nadrukami – gdyż poza oczywistą funkcją reklamową, są one doskonałą osłoną przed słońcem.

Zapytania prosimy kierować na adres e-mail: [marketing@vertex.pl](mailto:marketing@vertex.pl)



**Vertex S.A.**

Pisła Group Member  
43-502 Czechowice Dziedzice  
ul. Bestwińska 25  
tel. 32 214 53 30 – 31  
[www.vertex.pl](http://www.vertex.pl)

Prezentowane kolory i wzory mają charakter poglądowy i w zależności od monitora będą różnie wyświetlane. W celu wybrania odpowiedniego koloru należy posłużyć się oryginalnym wzornikiem Vertex S.A.

Notice: Fabric`s colours may be different from the real, it depends on the monitor settings.