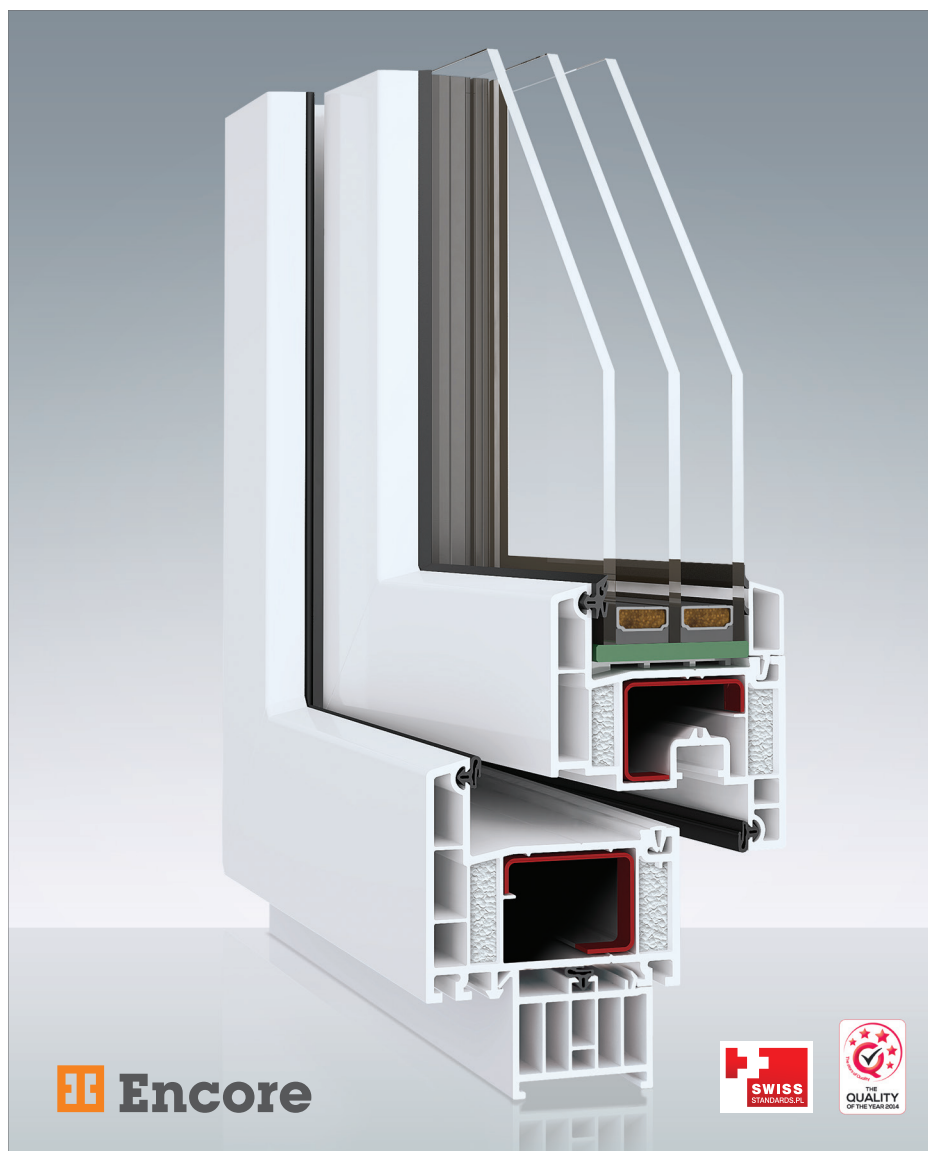


Okno PVC ENCORE

Nowatorski system ENCORE z wkładami docieplającymi posiada perfekcyjne właściwości termoizolacyjne. Okna w systemie ENCORE dedykowane są w szczególności do budownictwa energooszczędnego i pasywnego.



- System okien ENCORE wykonany jest z najwyższej jakości beżolutowanych profili PVC o głębokości zabudowy 80 mm.
- Inteligentny system wielokomorowych profili wypełniony jest częściowo wkładami docieplającymi w celu zapewnienia jeszcze lepszej termoizolacji.
- Dzięki wspaniałym parametrom termoizolacyjnym okno ENCORE nadaje się także idealnie do zastosowania w budownictwie pasywnym.
- Okno ENCORE jest dostępne w klasycznej bieli oraz szerokiej gamie oklein drewnopodobnych.
- Okno ENCORE można wyposażyć w dodatkowy pakiet „high standard“ (HS):
 - pakiet szybowy z ciepłą ramką tworzywową
 - blokada błędnego położenia klamki lub stopniowany uchył
 - szare lub czarne uszczelki

Parametry techniczne:

Profil		profil 4-komorowy z 2 uszczelkami przylgowymi	
Wzmocnienie		rama i skrzydło, stal ocynkowana od 1.0 do 2 mm	
Liczba komór w ramie		4	
Liczba komór w skrzydle		4	
Uszczelki przylgowe		2x EPDM (guma)	
Współczynnik przenikania ciepła rama & skrzydło		$U_f = 1,0 \text{ W/m}^2\text{K}$	
Głębokość zabudowy ramy		80 mm	
Max. szerokość przeszklenia		48 mm	
Min. szerokość przeszklenia		24 mm	
Wartość U okna 1200x1500			
parametry pakietu	$U_g = 0,3 \text{ W/m}^2\text{K}$ $U_g = 0,5 \text{ W/m}^2\text{K}$ $U_g = 1,1 \text{ W/m}^2\text{K}$	parametry okna	$U_w = 0,62 \text{ W/m}^2\text{K}$ $U_w = 0,76 \text{ W/m}^2\text{K}$ $U_w = 1,16 \text{ W/m}^2\text{K}$
Szpros konstrukcyjny		93 mm	
Okucie		SIEGENIA Titan DFO	
Pozycja okna		zamknięte, otwarte, uchyłne, mikrowentylacja	
Wersje kolorystyczne okien		kolory laminatu zgodnie z paletą Renolit, Hornschuch, Cova, LG	
Izolacja akustyczna		(powierzchnia okna Max 2,7 m ² szkło 4/18/4/18/4) – R = 34dB (zgodnie z EN 14351-1+A1)	
Przepuszczalność powietrza		klasa 4 (zgodnie z EN 12207)	
Wodoszczelność		klasa 5A (zgodnie z EN 12208)	
Odporność na obciążenia wiatrem		okno lub drzwi balkonowe jednoskrzydłowe: – klasa C4 (zgodnie z EN 12210); okno lub drzwi dwuskrzydłowe: – klasa C1, klasa B2 (zgodnie z EN 12210), okno lub drzwi dwu-, trzy-, czteroskrzydłowe – klasa C5 (zgodnie z EN 12210); okno wieloczęściowe: maksymalnie 8 skrzydeł: – klasa C1, klasa A2 (zgodnie z EN 12210), okno przesuwne: – klasa C1, klasa B2 (zgodnie z EN 12210)	